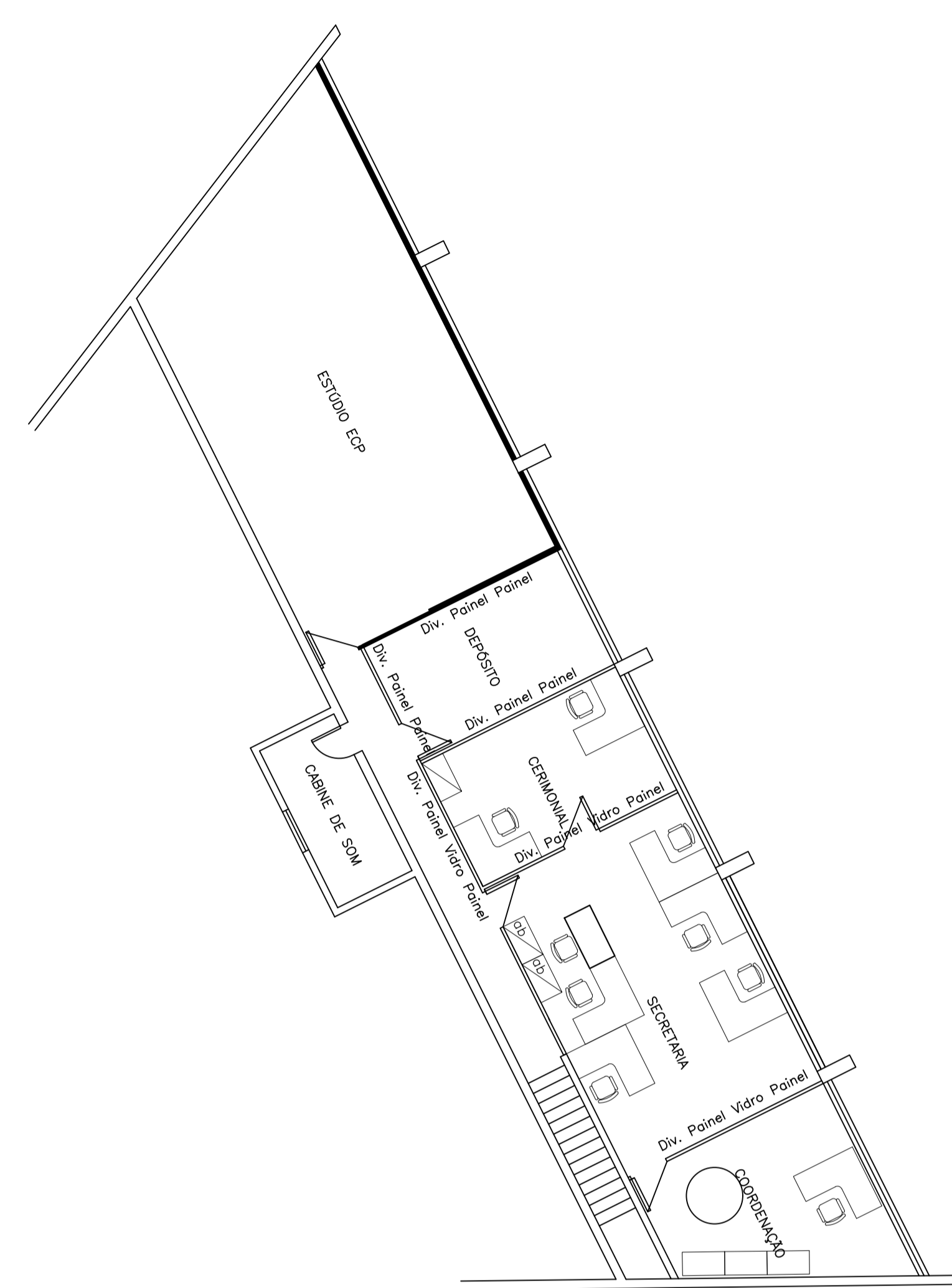


PLANTA BAIXA: 1º PAVIMENTO
ESCALA 1/100 (APROXIMADA)



PLANTA BAIXA: 2º PAVIMENTO
ESCALA 1/100 (APROXIMADA)

TRIBUNAL DE CONTAS ESTADO DO ESPÍRITO SANTO	
RODRIGO FLÁVIO FREIRE FARIAS CHAMOUN CONSELHEIRO PRESIDENTE DO TCEES	ARINÉLIA OLIVEIRA DE AGUIAR SECRETARIA GERAL DO TCEES
PROJETO: PROJETO ARQUITETÔNICO ESCOLA DE CONTAS PÚBLICAS	
PROPRIETÁRIO: ESPÍRITO SANTO SECRETARIA DE ESTADO DA FAZENDA	
RODRIGO FLÁVIO FREIRE FARIAS CHAMOUN CONSELHEIRO PRESIDENTE DO TCEES	
ENDEREÇO: RUA JOSÉ ALEXANDRE BUAIZ, 157 - ENSEADA DO SUÁ VITÓRIA - ES	
AUTOR DO PROJETO: ARQ. INGRID HERZOG HOLZ CAU 61281-2 / Mat. TCE 203589	
DISCRIMINAÇÃO: PLANTA BAIXA ESCOLA DE CONTAS PÚBLICAS	
DATA: JANEIRO/2020	DESENHO: INGRID HOLZ
ESCALA: INDICADA	REVISÃO: 00
PRANCHA:	

PA - 01/01